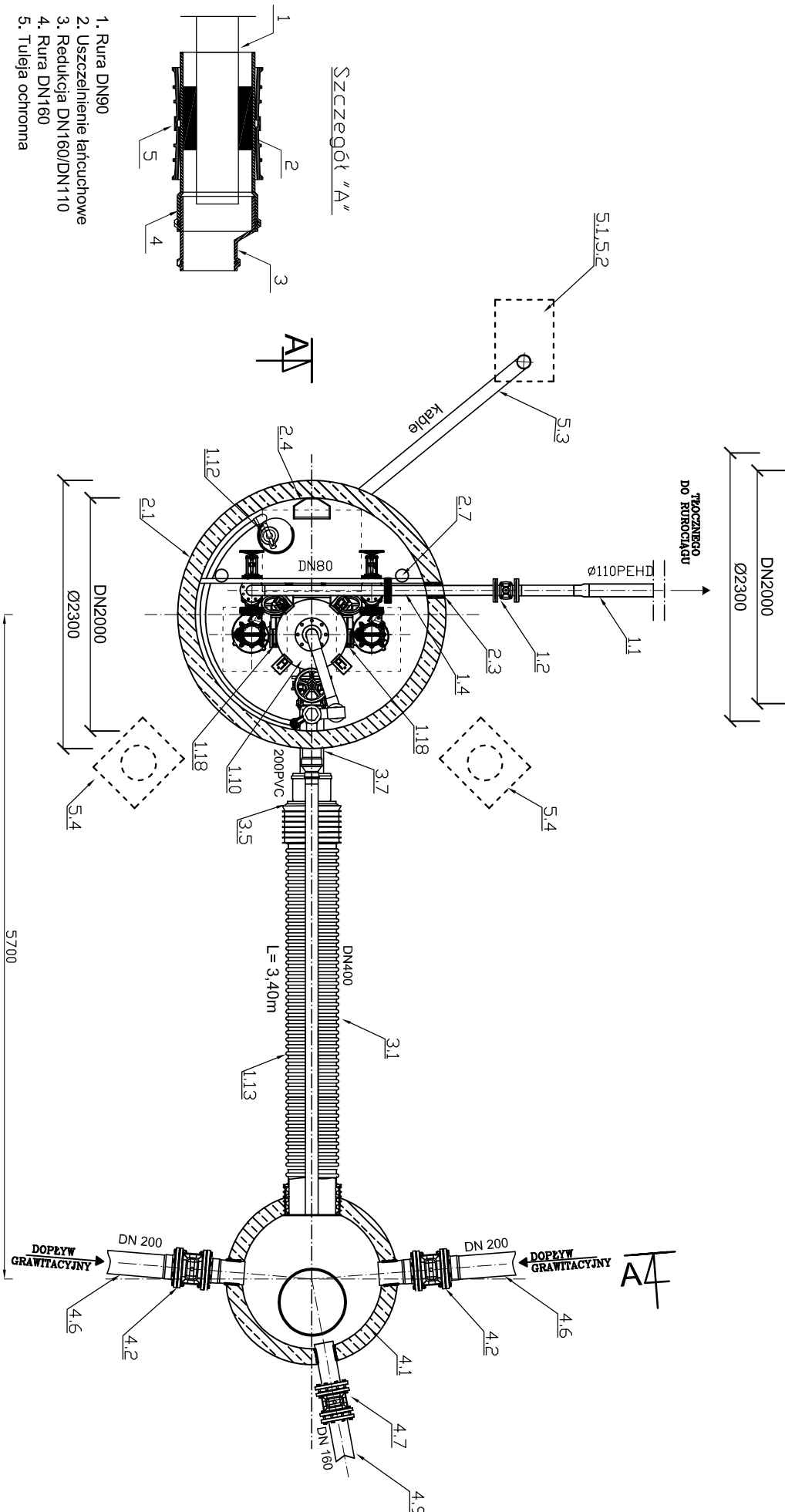
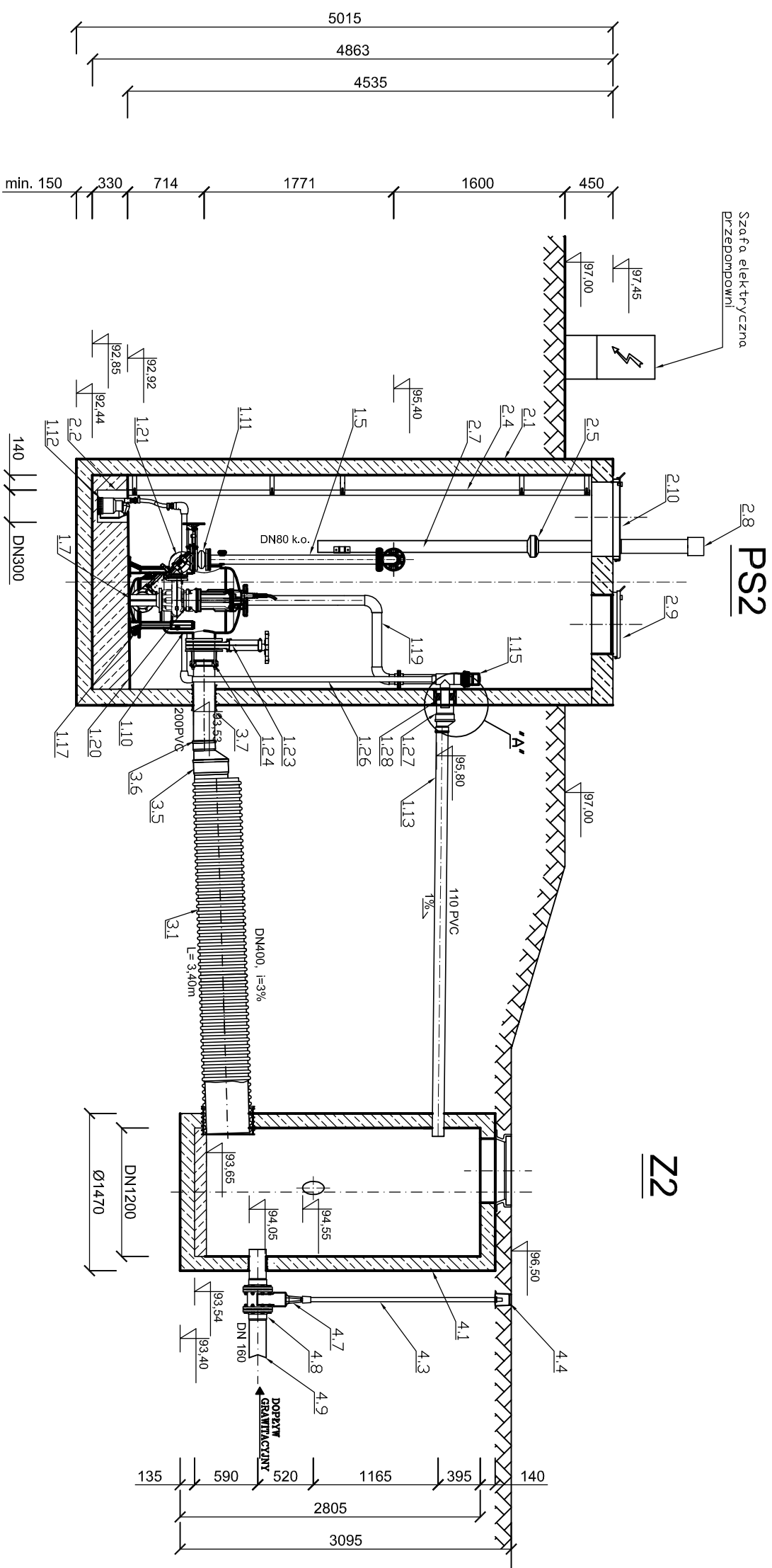


SCHEMAT PRZEPOMPOWNI PS2
SKALA 1:50



OBJEKT		NAZWA ELEMENTU	
DN2000			
PRZEPOMPOWANIA			
1	1.1	Rura PE100 SDR17 110x6,6	
	1.2	Zasuwka klmowa DN80	
	1.3	Kolektor tłoczny DN80	
	1.4	Rura DN80	
	1.5	Pion tłoczny DN80	
	1.6		
	1.7	Kolano stopowe typ N DN1100 lub podpora pod pompę	
	1.8		
	1.9		
	1.10	Zbiornik rozdzielczy DN600	
	1.11	Łącznik anodyzacyjny kłmienny DN80	
	1.12	Pompa odnawialna	
	1.13	Odpowietrzanie PVC DN110 SN8	
	1.14		
	1.15	System odpowietrzający	
	1.16		
	1.17	Wylot spustowy	
	1.18	Zasuwka nożowa DN100	
	1.19	Rura odpowietrzająca DN90	
	1.20	Pompa	
	1.21	Zawór zwrotny DN80	
	1.22		
	1.23	Zasuwka nożowa DN200	
	1.24	Kolnierze zaciskowy do rury PVC DN200	
	1.25		
	1.26	Rura DN32 PVC do pompek odwadniającej	
	1.28	Odpowietrzanie PVC DN160 SN8	
	1.27	Uszczelnienie typu GP 102146(Dw88.5)	
2	SUCHA KOMORA PRZEPOMPOWNI		
	2.1	Zbiornik przepompowni DN2000	
	2.2	Stuczniak DN300x250	
	2.3	Uszczelnienie łańcuchowe	
	2.4	Drabina	
	2.5	Wentylator nawiewny DN100	
	2.6		
	2.7	Rura wentylacyjna DN100	
	2.8	Kominiek wentylacyjny I DN100	
	2.9	Wąż nierdzewny 550x550	
	2.10	Wąż nierdzewny 750x800	
	2.11		
	2.12		
3	ZBIORNIK RETENCYJNY		
	3.1	Rura DN400, L=3,4 m	
	3.2		
	3.5	Redukcja BK/KG DN400/DN315	
	3.6	Redukcja PVC 315/200	
	3.7	Rura DN 200 PVC SN8	
4	STUDNIA NAPIĘWOWA		
	4.1	Stupa beton. DN1200	
	4.2	Zasuwka niekoruszczeliona kłmienna DN 200	
	4.3	Sztyma do zasuwki z obudową	
	4.4	Szczelina do zasuw DN 200	
	4.5	Kłmiec FW DN 200	
	4.6	Przewód grawitacyjny DN 200 PVC	
	4.7	Zasuwka niekoruszczeliona kłmienna DN 160	
	4.8	Kłmiec FW DN 160	
	4.9	Przewód grawitacyjny DN 160 PVC	
5	OBJEKT TYŁOWY		
	5.1	Fundament pod szafę sterowniczą	
	5.2	Szafa sterownicza	
	5.3	Rura na kable PVC DT10	
	5.4	Fundament pod zuwanię z podstawą	
	5.5	Zuwan z podstawą	
	5.6		
	5.7		
	5.8		

SANITAR

Marta Rychler-Mazza

INWESTOR: Zakład Gospodarki Komunalnej w Dębicy Kaszubskie Sp. z o.o.
ul. Przemysłowa 1, 76-248 Dębica Kaszubska

adres: 77-100 Ząbnowice, ul. Nad Stawami 7/2, tel.51717-471-826

e-mail: sanitarkm@2.pl NIP: 842-161-18-57, REGON: 388925984

TEMAT: Budowa sieci kanalizacji sanitarnej oraz budowa i przebudowa sieci wodociągowej z przyłączami wod-kan w m. Dobro

OPRACOWA:	NR UPRAWNIEN:	PODPIS:	SKALA:
mgr inż. Michał Fijałkowski	POM/0003/PWOS/15		1:50
SPRAWDZI:	NR UPRAWNIEN:	PODPIS:	DATA:
mgr inż. Karol Mazza	POM/0035/PWOS/11		10 lipiec 2025

MAZKA RYSUNKI:

SCHEMAT PRZEPOMPOWNI PS2

Rys. Nr

18